

1. НАЗНАЧЕНИЕ

Ключ-кнопка KEYSWICH/SWK используется для подачи управляющей команды на блок управления приводом. Наличие микропереключателя позволяет посылать один управляющий сигнал в пошаговом режиме. Для подачи команды поверните ключ, управляющий контактами микропереключателей. Отпустите ключ – он вернется в первоначальную позицию.

2. ТЕХНИЧЕСКИЕ ХАРАКТЕРИСТИКИ

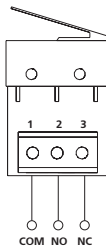
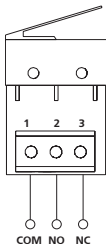
Тип контакта	NO/NC
Номер контакта	1
Коммутирующее напряжение	5 А/125–250 V AC
Степень защиты	IP 54
Установка	Накладной монтаж
Диапазон рабочих температур	от -40 до +50°C

3. МОНТАЖ

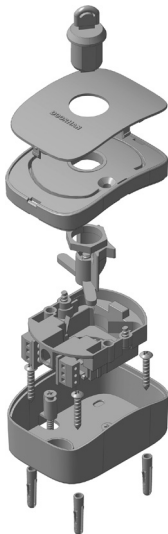
Проведите кабель и закрепите корпус кнопки, используя поставляемые шурупы и дюбели. Кнопки KEYSWICH/SWK имеют механическую блокировку, которая не позволяет устанавливать или вынимать крышку из корпуса, без установленного и повернутого ключа.

4. ПОДКЛЮЧЕНИЕ

Подсоедините необходимые электрические провода к клеммному блоку микропереключателя.



1 – COM контакт,
2 – NO контакт,
3 – NC контакт.



Компания «DoorHan» благодарит Вас за приобретение нашей продукции. Мы надеемся, что Вы останетесь довольны качеством данного изделия. По вопросам приобретения, дистрибьюции и технического обслуживания обращайтесь в офисы региональных представителей или центральный офис компании по адресу:

**Россия, 143002 Московская обл., Одинцовский район,
с. Акулово, ул. Новая, д. 120
Тел: +7 (495) 933-2400, 981-1133
E-mail: Info@doorhan.ru
www.doorhan.ru**



INSTALLATION MANUAL KEYSWICH/SWK

EC DECLARATION OF CONFORMITY

We: DoorHan Europe s.r.o.

Boženy Němcové 1689, 43201 Kadan, Ceska Respublika Herewith declare under sole responsibility that:

- Declares that:
The device model KEYSWICH/SWK
- complies with the essential safety requirements of the following directives:
73/23/EEC and subsequent amendment 93/68/EEC
89/336/EEC and subsequent amendment 92/31/EEC
and 93/68/EEC

Additional note:

These products have undergone tests in a typical uniform configuration (all products manufactured by DoorHan Europe s.r.o.)

01/03/2010



DoorHan Europe s.r.o.
Boženy Němcové 1689, 432 01 KADAN
IČ: 27300119

Managing Director
Date signature

1. DESCRIPTION

KEYSWICH/SWK is used to actuate automation devices:

Single microswitch allows just one control signal to be sent.

Two microswitches allows two different control signals to be sent.

Turning the key operates the microswitch contact.

When released, the key returns to its original position

2. TECHNICAL SPECIFICATIONS

Switch type	NO/NC
Power	5 A/125-250 V AC
Class IP	IP 54
Installation type	on the surface
Temperature range	-40... +50°C

3. INSTALLATION

Screw the bottom plate to a desired point on the wall. Get the cables in through the hole in the bottom. Turn the key clockwise while putting the locking pins of the upper cover into the holes of the bottom plate, then push the upper side of the cover to lock with the bottom plate.

4. CONNECTIONS

Connect the KEYSWICH/SWK to the impulse exit of the opener.

